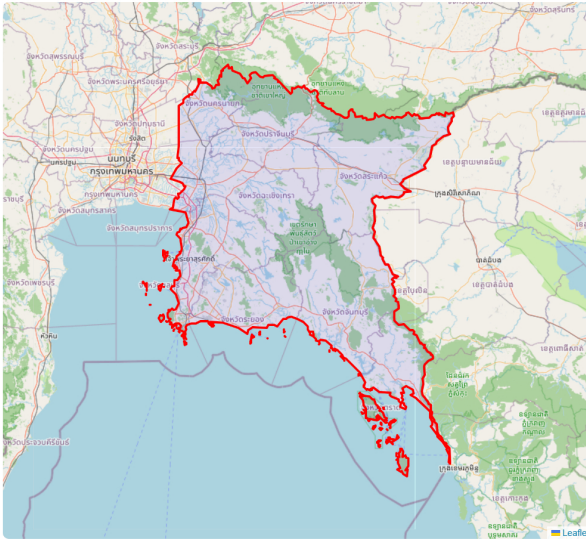


ภาคตะวันออกเฉียงเหนือ

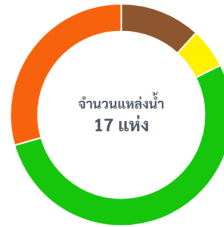
ทั้งหมด



ความจุแหล่งน้ำผิวดิน  
**14.74**  
ล้าน ลบ.ม.

จำนวนแหล่งน้ำผิวดิน  
**17**  
แห่ง

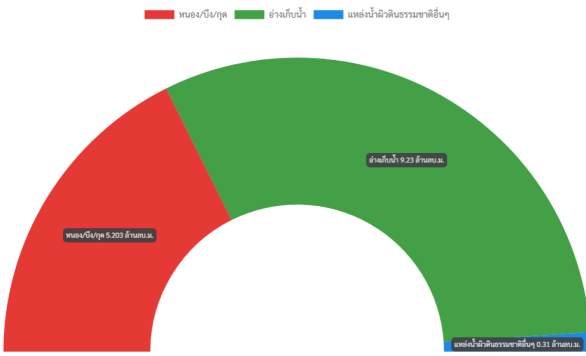
ปริมาณน้ำปัจจุบัน  
**8.37 (56.77%)**  
ล้าน ลบ.ม.



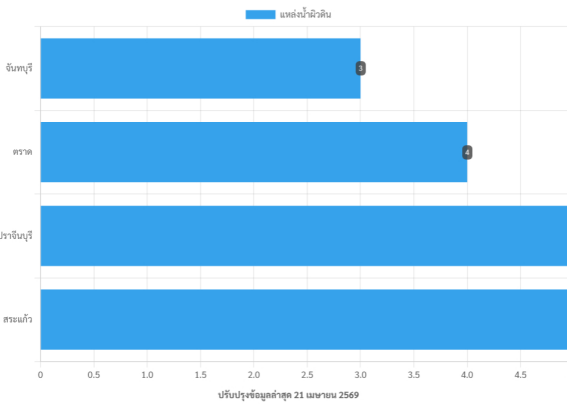
น้อยกว่า 20%	2	แห่ง
21% - 30%	1	แห่ง
31% - 80%	9	แห่ง
81% - 100%	5	แห่ง
มากกว่า 100%	0	แห่ง

ประเภทกับความจุแหล่งน้ำผิวดิน 14.74 ล้าน ลบ.ม.

พื้นที่กับแหล่งน้ำผิวดิน



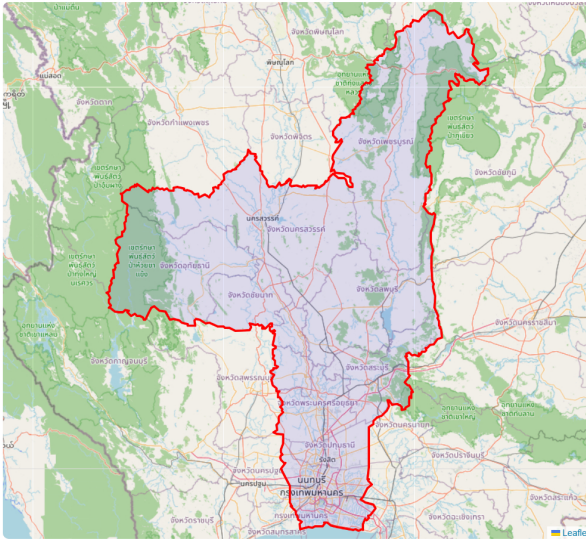
ปรับปรุงข้อมูลล่าสุด 21 เมษายน 2569



ปรับปรุงข้อมูลล่าสุด 21 เมษายน 2569

ภาคกลาง

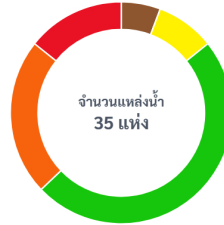
ทั้งหมด



ความจุแหล่งน้ำผิวดิน  
**45.46**  
ล้าน ลบ.ม.

จำนวนแหล่งน้ำผิวดิน  
**35**  
แห่ง

ปริมาณน้ำปัจจุบัน  
**29.94 (65.86%)**  
ล้าน ลบ.ม.

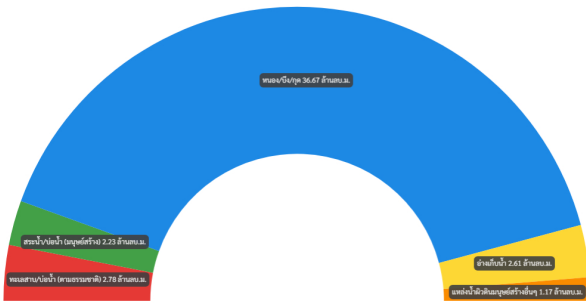


น้อยกว่า 20%	2	แห่ง
21% - 30%	3	แห่ง
31% - 80%	17	แห่ง
81% - 100%	8	แห่ง
มากกว่า 100%	5	แห่ง

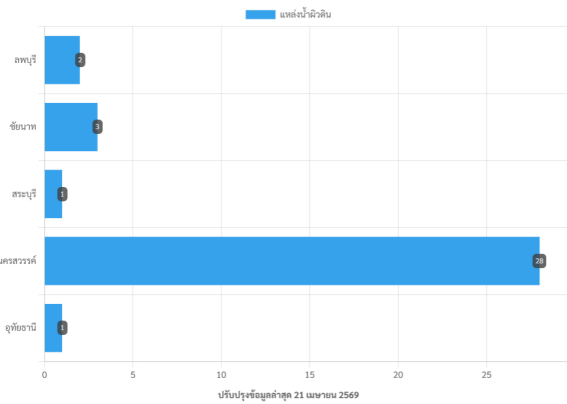
ประเภทกับความจุแหล่งน้ำผิวดิน 45.46 ล้าน ลบ.ม.

พื้นที่กับแหล่งน้ำผิวดิน

แหล่งตลิ่ง/บ่อน้ำ (ตามธรรมชาติ) แหล่งน้ำบ่อน้ำ (มนุษย์สร้าง) แหล่งน้ำผิวดิน (มนุษย์สร้าง) แหล่งน้ำผิวดิน (ตามธรรมชาติ) แหล่งน้ำผิวดิน (ตามธรรมชาติ) แหล่งน้ำผิวดิน (ตามธรรมชาติ)



เปรียบเทียบข้อมูลล่าสุด 21 เมษายน 2569



เปรียบเทียบข้อมูลล่าสุด 21 เมษายน 2569